

地块控制指标一览表

街坊编号	地块编号	用地面积(平方米)	用地性质代码	混合用地建筑量比例	容积率	建筑高度(米)	住宅套数(套)	配套设施	规划动态	备注
06	06-01	2510	G1	--	--	--	--	--	规划	
	06-02	81065	Rr3	--	1.6	50	--	--	规划	
	07-01	3	G1	--	--	--	--	--	规划	
07	07-01-01	9743	G1	--	--	--	--	--	规划	
	07-02	45	Rr3	--	1.6	50	--	--	规划	
	07-02-01	34204	Rr3	--	1.6	50	720	--	规划	
	07-03	1162	U3	--	--	--	--	--	规划	雨水泵站
	07-04	6551	Rs6	--	1.0	15	--	--	规划	15班幼儿园
	07-04	1	G1	--	--	--	--	--	规划	
13	13-01-01	7	G1	--	--	--	--	--	规划	
	13-01-02	32	G1	--	--	--	--	--	规划	
	13-01-03	18103	G1	--	--	--	--	--	规划	
	13-02	500	Rc5	--	1.0	24	--	--	规划	社区卫生服务点
	13-03	3002	Rc2	--	1.0	24	--	--	规划	菜市场
	13-04	7604	Rc4	--	1.0	24	--	--	规划	社区综合健身馆
	13-05	23575	Rr3	--	1.6	50	495	--	规划	
	13-06	10820	C6	--	1.2	50	--	--	规划	特殊教育
	13-07	159	E1	--	--	--	--	--	规划	洞泾港
	13-07-01	4	E1	--	--	--	--	--	规划	
	13-07-02	51	E1	--	--	--	--	--	规划	
	13-07-03	111	E1	--	--	--	--	--	规划	
	13-07-04	26	E1	--	--	--	--	--	规划	
	13-07-05	184	E1	--	--	--	--	--	规划	
	19	19-01	12682	C6	--	1.2	50	--	--	规划
19-02		3	C9	--	1.2	24	--	--	规划	
19-02-01		7961	C9	--	1.2	24	--	--	规划	地区养老院
19-03		136	G1	--	--	--	--	--	规划	特殊教育
19-03-01		3365	G1	--	--	--	--	--	规划	
19-03-02		1436	G1	--	--	--	--	--	规划	
19-03-03		1699	G1	--	--	--	--	--	规划	
19-04		11	E1	--	--	--	--	--	规划	
19-04-01		759	E1	--	--	--	--	--	规划	大塔浜、洞泾港
19-04-03		5987	E1	--	--	--	--	--	规划	大塔浜、洞泾港
19-06		7922	G1	--	--	--	--	--	规划	
19-06-01		244	G1	--	--	--	--	--	规划	
19-06-02	2347	G1	--	--	--	--	--	规划		
19-08	23691	Rs2	--	1.2	24	--	--	规划	36班高级中学	
19-09	1396	G1	--	--	--	--	--	规划		

特定管理条文

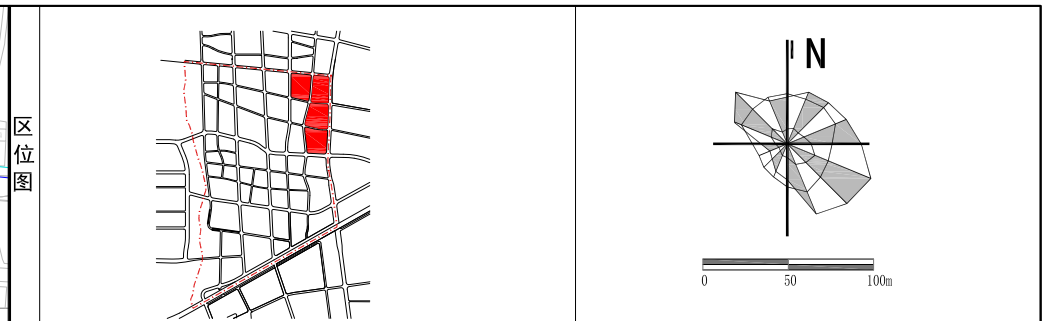
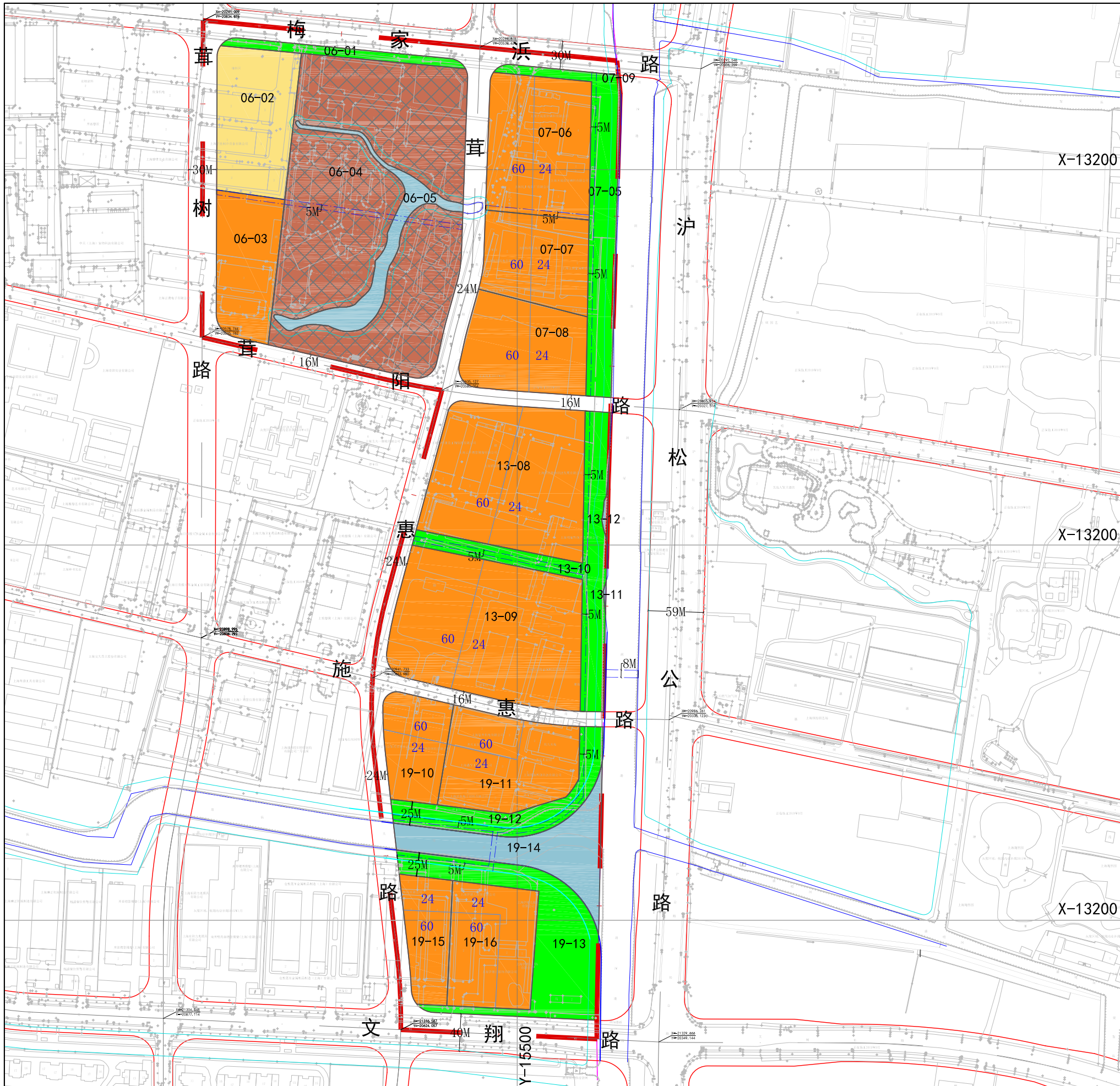


上海市松江区中山街道SJC1-0010单元控制性详细规划06、07、13、19、41、43街坊，SJC1-0006单元控制性详细规划C13街坊局部调整（SJC1-0010单元06、07、13、19街坊）
（草案公示）

经上海市城市规划委员会____年__月__日会议审议通过。
上海市人民政府 沪府规[] 号文批准。
(市政府城乡规划审批专用章)
签发日期：____年__月__日

组织编制单位 上海市松江区规划和自然资源局

调整前图则

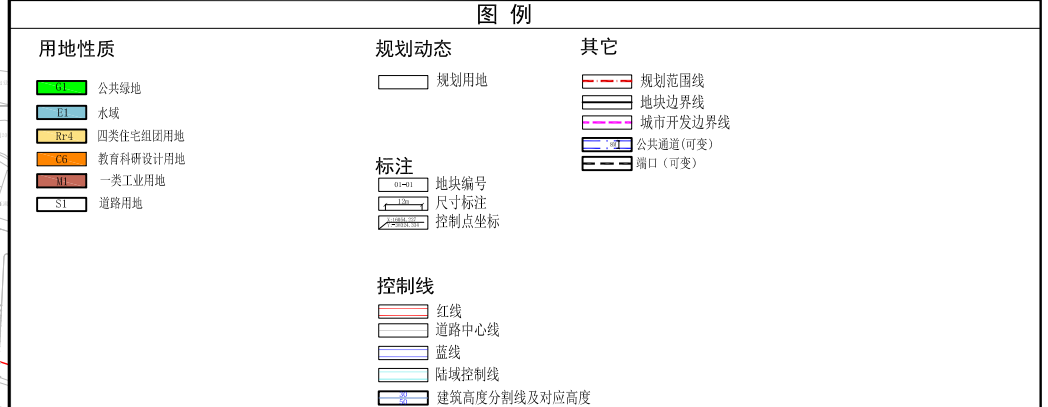


地块控制指标一览表

街坊编号	地块编号	用地面积 (平方米)	用地性质代码	混合用地建筑量比例	容积率	建筑高度 (米)	配套设施	规划动态	备注
06	06-01	2435	G1	--	--	--	--	规划	
	06-02	12652	Rr4	--	2.0	50	--	规划	见规划管理特定条文1
	06-03	9840	C6	--	2.5	50	--	规划	见规划管理特定条文1
	06-04	54945	M1	--	--	--	--	保留	见规划管理特定条文1
	06-05	5433	E1	--	--	--	--	--	
07	07-05	10932	G1	--	--	--	--	规划	见规划管理特定条文1
	07-06	16111	C6	--	2.5	60	--	规划	见规划管理特定条文1、2
	07-07	10559	C6	--	2.5	60	--	规划	见规划管理特定条文1、2
	07-08	12257	C6	--	2.5	60	--	规划	见规划管理特定条文2
	07-09	3	E1	--	--	--	--	--	洞泾港
13	13-08	24415	C6	--	2.5	60	--	规划	见规划管理特定条文2
	13-09	28435	C6	--	2.5	60	--	规划	见规划管理特定条文2
	13-10	11054	G1	--	--	--	--	规划	见规划管理特定条文1
	13-11	52	E1	--	--	--	--	--	洞泾港
	13-12	223	E1	--	--	--	--	--	洞泾港
19	19-10	7200	C6	--	2.5	60	--	规划	见规划管理特定条文2
	19-11	13548	C6	--	2.5	60	--	规划	见规划管理特定条文2
	19-12	6871	G1	--	--	--	--	规划	见规划管理特定条文1
	19-13	13937	G1	--	--	--	--	规划	见规划管理特定条文1
	19-14	10049	E1	--	--	--	--	--	大塔浜、洞泾港
	19-15	6244	C6	--	2.5	60	--	规划	见规划管理特定条文2
	19-16	11789	C6	--	2.5	60	--	规划	见规划管理特定条文2

特定管理条文

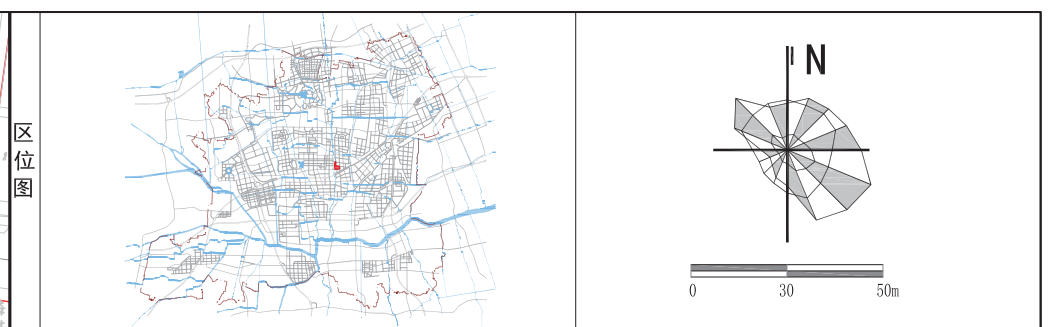
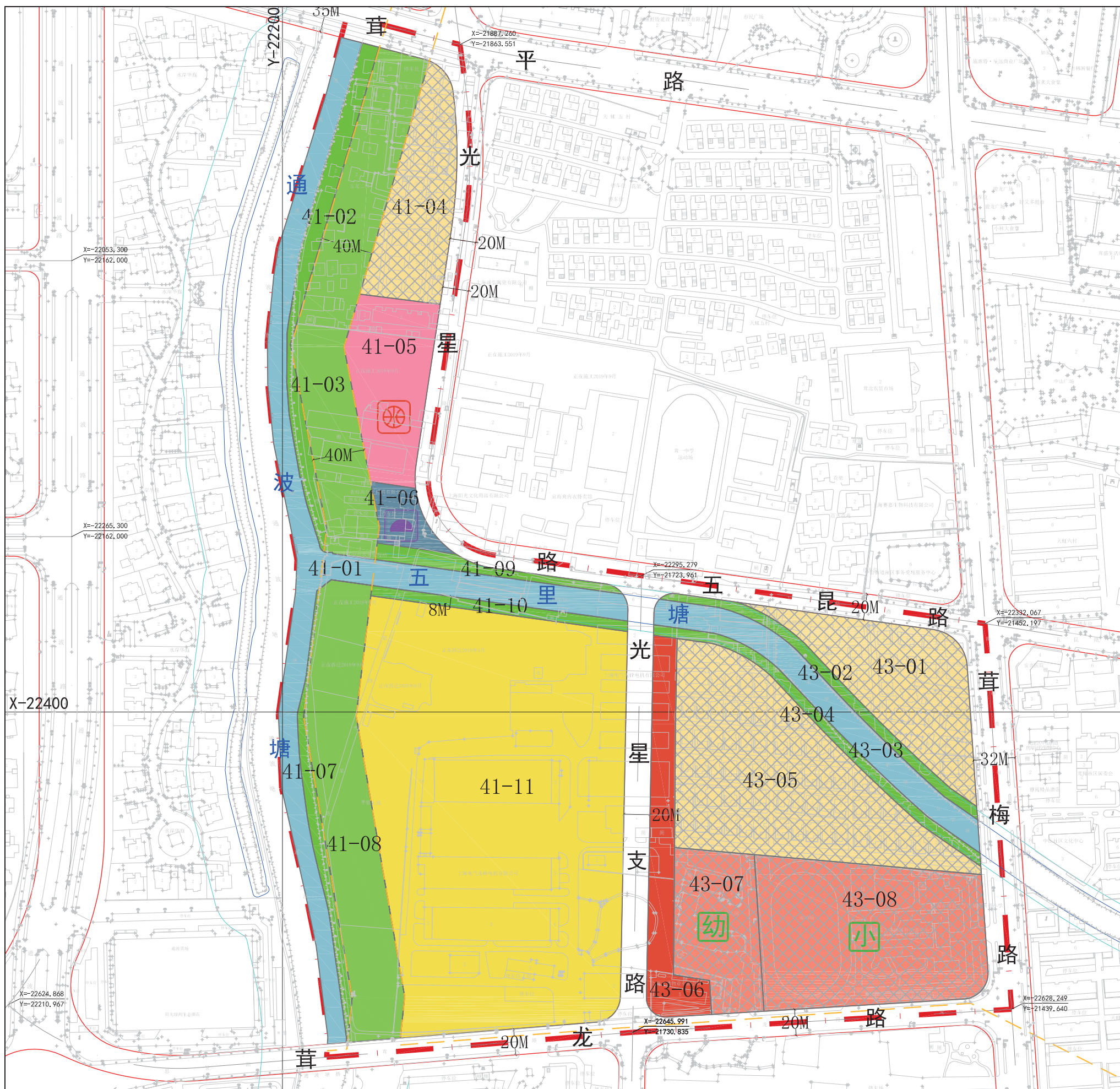
1、06街坊内增设东西向人行公共通道1条，07、13街坊内各增设T字型人行公共通道1条，19街坊内增设人行公共通道2条，上述公共通道宽度不小于5m，24小时对外开放，具体端口位置和公共通道形状可根据方案优化调整，但端口位置应相互衔接从而形成空间连贯的慢行网络体系。
 2、07-06、07-07、07-08、13-08、13-09、19-10、19-11、19-15、19-16地块内划示建筑高度分割线，邻近洞泾港、大塔浜的部分，建筑高度应控制在24m以内。
 3、在符合交通组织、城市安全和土地、建设相关要求的前提下，06、07、13、19街坊可与周边区域的地下空间连通，整体设计、统筹使用。
 4、13街坊东侧、施惠路以北，跨洞泾港增设一座跨河公共通道（桥梁），宽度不小于8米，具体位置可根据方案调整，以慢行为主并保障24小时对外开放。



上海市松江区中山街道SJC1-0010单元控制性详细规划06、07、13、19、41、43街坊，SJC1-0006单元控制性详细规划C13街坊局部调整 (SJC1-0010单元06、07、13、19街坊)
 (草案公示) 调整后图则

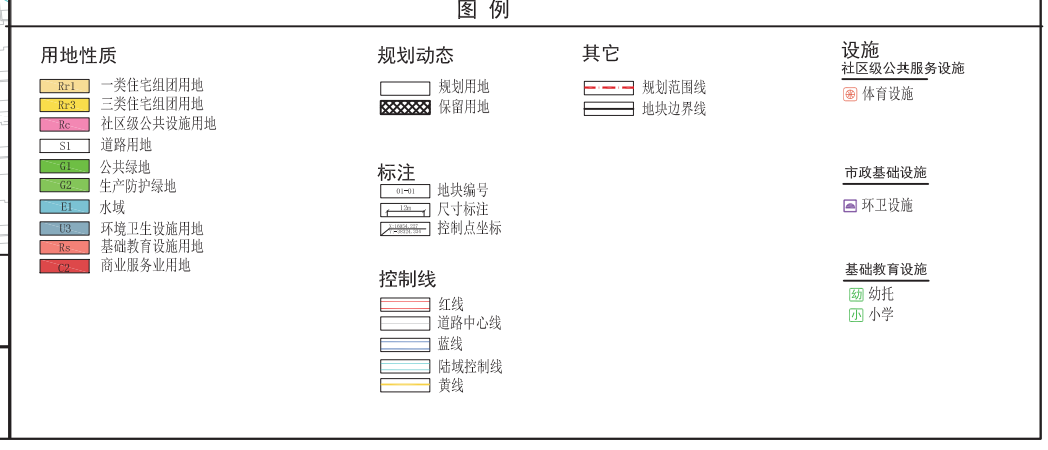
经 上海市城市规划委员会 年 月 日会议审议通过。
 上海市人民政府 沪府规[] 号文批准。
 (市政府城乡规划审批专用章)
 签发日期： 年 月 日

组织编制单位 上海市松江区规划和自然资源局



街坊编号	地块编号	用地面积(平方米)	用地性质代码	混合用地建筑量比例	容积率	建筑高度(米)	配套设施	规划动态	备注
41	41-01	16900	E1	--	--	--	--	--	通波塘
	41-02	4416	G1	--	--	--	--	规划	
	41-03	15926	G2	--	--	--	--	规划	
	41-04	8119	Rr1	--	--	--	--	保留	五龙一村
	41-05	7818	Rc4	--	1.0	24	--	规划	社区综合运动场
	41-06	1876	U3	--	--	--	--	规划	水上环卫所
	41-07	2180	G1	--	--	--	--	规划	
	41-08	14216	G2	--	--	--	--	规划	
	41-09	1606	G1	--	--	--	--	规划	
	41-10	1590	G1	--	--	--	--	规划	
	41-11	60295	Rr3	--	1.35	40	--	规划	
43	43-01	10629	Rr1	--	--	--	--	保留	茸梅路别墅
	43-02	2309	G1	--	--	--	--	规划	
	43-03	6232	E1	--	--	--	--	--	
	43-04	2523	G1	--	--	--	--	规划	
	43-05	22001	Rr1	--	--	--	--	保留	
	43-06	6411	C2	--	1.6	24	--	规划	
	43-07	7373	Rs6	--	--	--	--	保留	茸北中心幼儿园(12班)
	43-08	18588	Rs4	--	--	--	--	保留	中山小学茸北分校(17班)

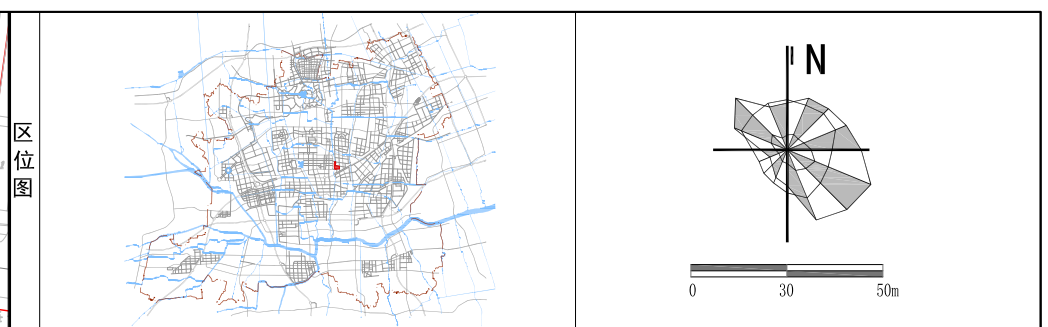
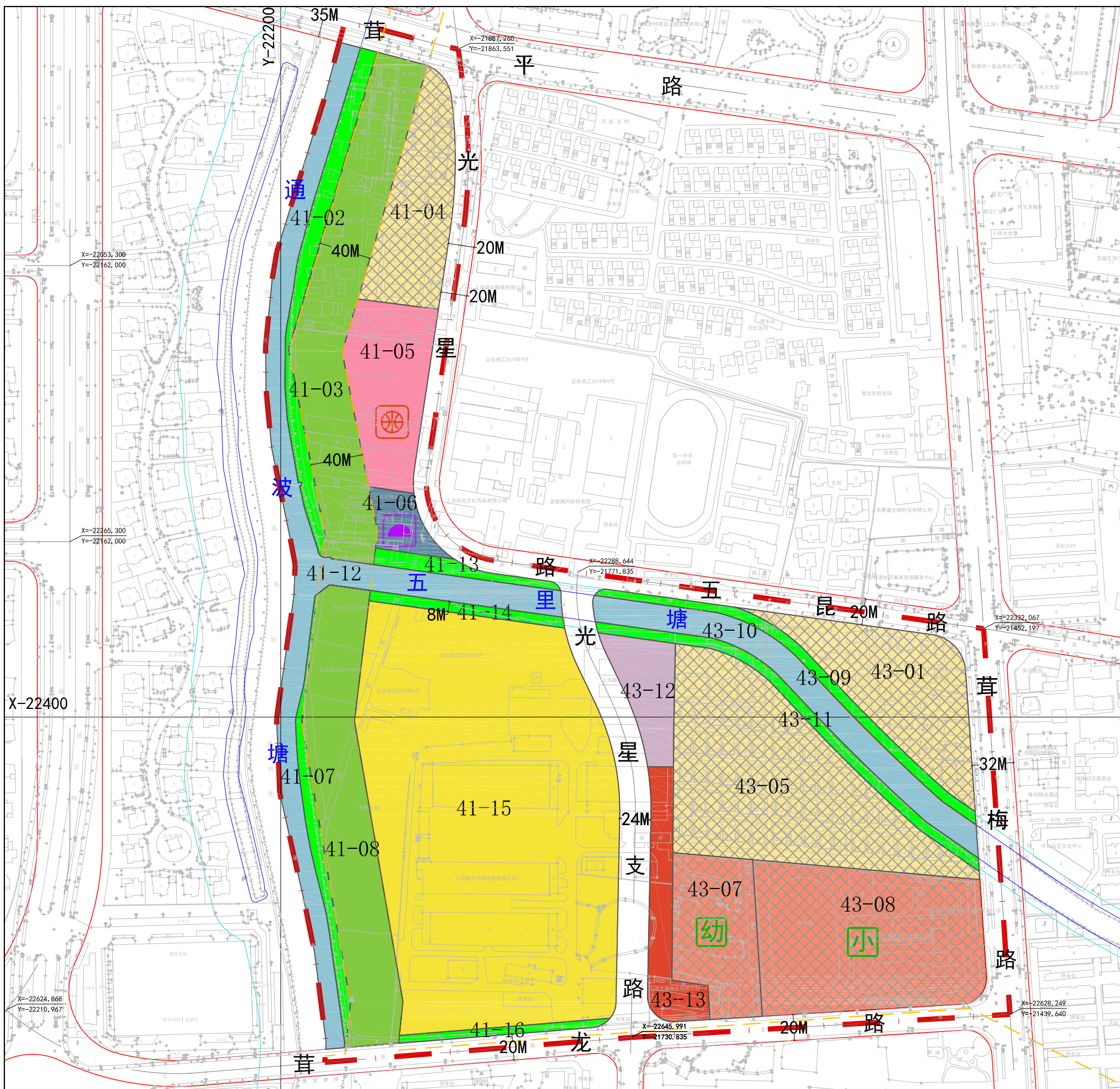
特定管理条文



上海市松江区中山街道SJC1-0010单元控制性详细规划06、07、13、19、41、43街坊, SJC1-0006单元控制性详细规划C13街坊局部调整 (SJC1-0010单元41、43街坊)
调整前图则
(草案公示)

经上海市城市规划委员会____年__月__日会议审议通过。
上海市人民政府 沪府规[] 号文批准。
(市政府城乡规划审批专用章)
签发日期: ____年__月__日

设计单位 上海市城市规划设计研究院
证书编号: 自资规甲字21310055
组织编制单位 松江区人民政府、上海市规划和自然资源局

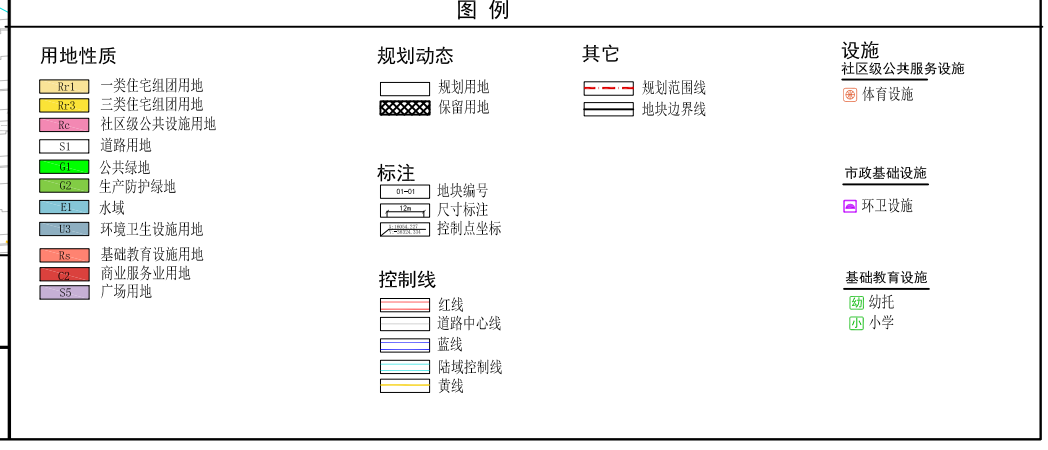


地块控制指标一览表

街坊编号	地块编号	用地面积(平方米)	用地性质代码	混合用地建筑量比例	容积率	建筑高度(米)	配套设施	规划动态	备注	
41	41-02	4416	G1	--	--	--	--	规划		
	41-03	15926	G2	--	--	--	--	规划		
	41-04	8119	Rr1	--	--	--	--	保留	五龙一村	
	41-05	7818	Rc4	--	1.0	24	--	规划	社区综合运动场	
	41-06	1876	U3	--	--	--	--	规划	水上环卫所	
	41-07	2180	G1	--	--	--	--	规划		
	41-08	14216	G2	--	--	--	--	规划		
	41-12	15911	E1	--	--	--	--	--	通波塘	
	41-13	1335	G1	--	--	--	--	规划		
	41-14	1204	G1	--	--	--	--	规划		
	41-15	56342	Rr3	--	1.65	48.5	--	规划	见规划管理特定条文1	
	41-16	951	G1	--	--	--	--	规划		
	43	43-01	10629	Rr1	--	--	--	--	保留	茸梅路别墅
		43-05	22001	Rr1	--	--	--	--	保留	
		43-07	7373	Rs6	--	--	--	--	保留	茸北中心幼儿园(12班)
		43-08	18588	Rs4	--	--	--	--	保留	中山小学茸北分校(17班)
43-09		2610	G1	--	--	--	--	规划		
43-10		7157	E1	--	--	--	--	--		
43-11		2866	G1	--	--	--	--	规划		
43-12		3596	S5	--	--	--	--	规划		
43-13		4257	C2	--	1.6	24	--	规划		

特定管理条文

1、41-15地块以40米限高为主，地块中部、北部局部设置48.5米。



上海市松江区中山街道SJC1-0010单元控制性详细规划06、07、13、19、41、43街坊，SJC1-0006单元控制性详细规划C13街坊局部调整(SJC1-0010单元41、43街坊)

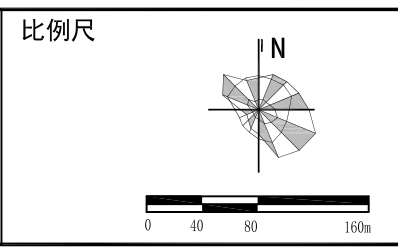
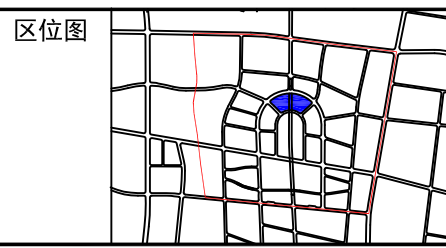
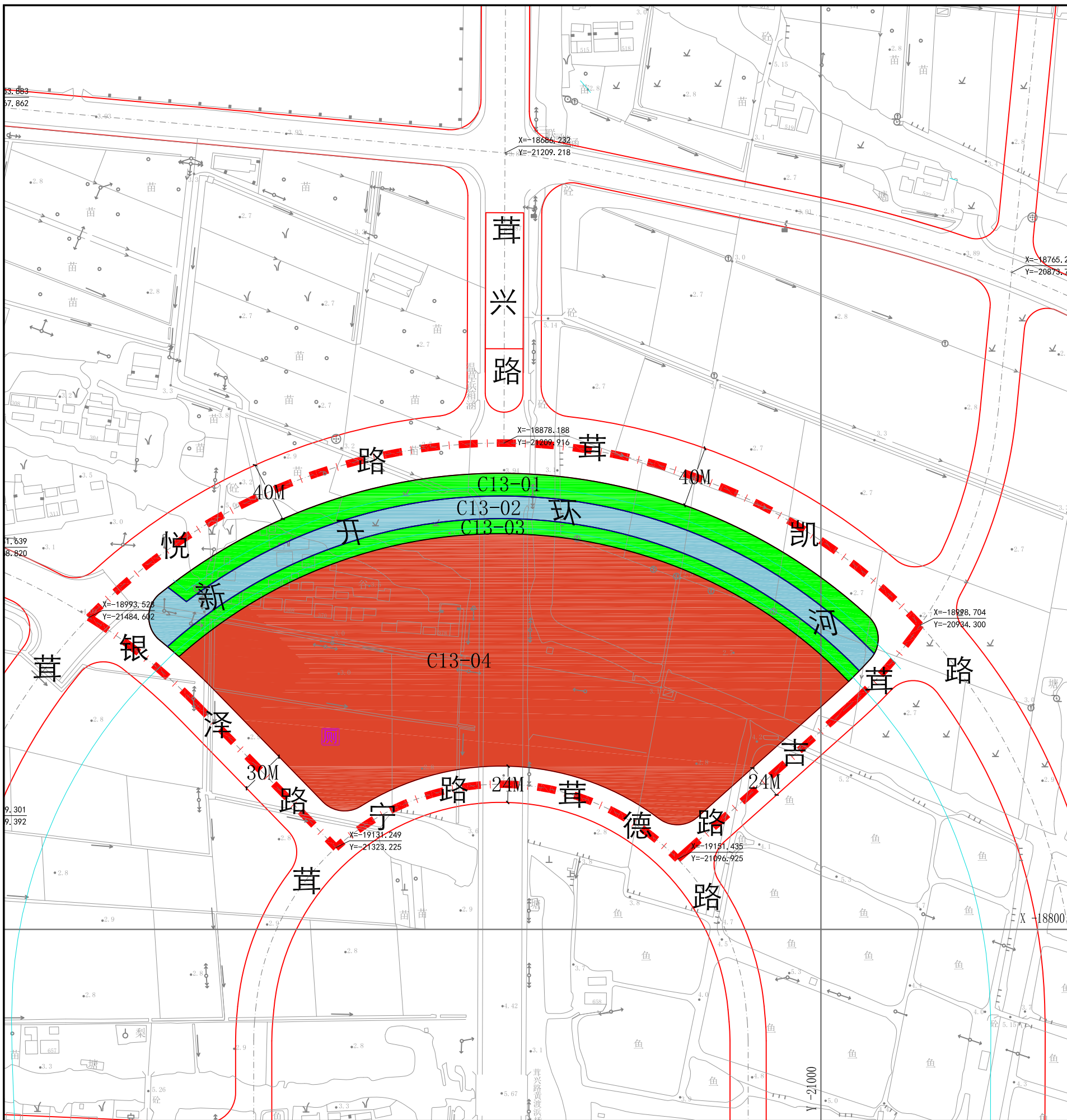
(草案公示) **调整后图则**

经上海市城市规划委员会____年__月__日会议审议通过，上海市人民政府沪府规[]号文批准。

(市政府城乡规划审批专用章)
签发日期：____年__月__日

设计单位 上海市城市规划设计研究院
证书编号:自资规甲字21310055

组织编制单位 松江区人民政府、上海市规划和自然资源局



地块控制指标一览表

街坊编号	地块编号	用地面积 (平方米)	用地性质代码	混合用地建筑量比例	容积率	建筑高度 (米)	配套设施	规划动态	备注
C13	C13-01	7600	G1	--	--	--	--	规划	
	C13-02	8125	E1	--	--	--	--		新开环河
	C13-03	4985	G1	--	--	--	--	规划	
	C13-04	55869	C2C8	--	4.0	150	公厕一处	规划	

特定管理条文

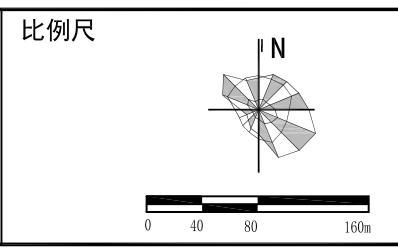
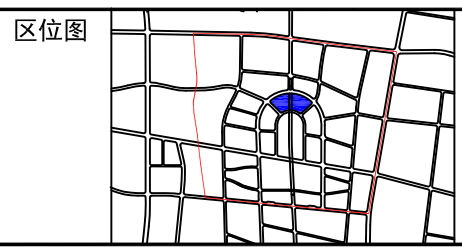
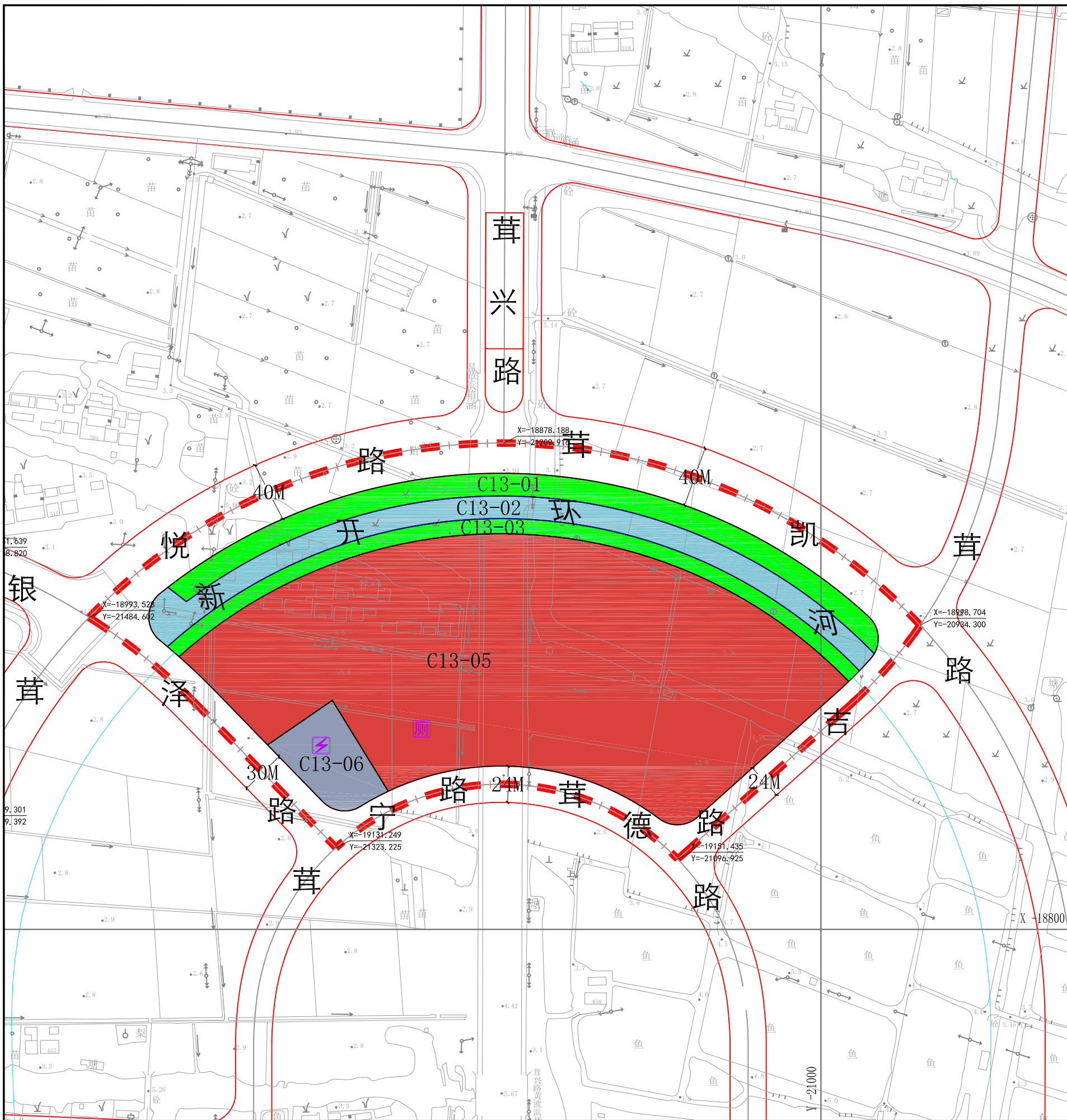
图例

- | | | | |
|---|--|--|--|
| <p>用地性质</p> <ul style="list-style-type: none"> C2C8 商业商务办公混合用地 S1 道路用地 G1 公共绿地 E1 水域 | <p>规划动态</p> <ul style="list-style-type: none"> 规划用地 <p>标注</p> <ul style="list-style-type: none"> 地块编号 尺寸标注 控制点坐标 | <p>控制线</p> <ul style="list-style-type: none"> 红线 道路中心线 蓝线 陆域控制线 <p>其它</p> <ul style="list-style-type: none"> 规划范围线 地块边界线 | <p>设施</p> <ul style="list-style-type: none"> 市政基础设施 公共厕所 |
|---|--|--|--|

上海市松江区中山街道SJC1-0010单元控制性详细规划06、07、13、19、41、43街坊, SJC1-0006单元控制性详细规划C13街坊局部调整 (SJC1-0006单元C13街坊) (草案公示) 调整前图则

经 上海市规划委员会 年 月 日会议审议通过, 上海市人民政府 沪府规划〔 〕号文批准 (市政府城乡规划审批专用章) 签发日期: 年 月 日

设计单位 上海市城市规划设计研究院 证书编号: 自资规甲字21310055 组织编制单位 松江区人民政府、上海市规划和自然资源局



地块控制指标一览表

街坊编号	地块编号	用地面积 (平方米)	用地性质代码	混合用地建筑量比例	容积率	建筑高度 (米)	配套设施	规划动态	备注
C13	C13-01	7600	G1	--	--	--	--	规划	
	C13-02	8125	E1	--	--	--	--		新开环河
	C13-03	4985	G1	--	--	--	--	规划	
	C13-05	52869	C2C8	--	4.0	150	公厕一处	规划	
	C13-06	3002	U1	--	--	--	--	规划	110kV变电站, 特定条文1

特定管理条文

1、变电站建筑距茸德路退界不低于10米，沿茸德路设置一定规模的乔、灌木，减少变电站建筑对茸德路沿线的城市景观影响。

图例

<p>用地性质</p> <ul style="list-style-type: none"> C2C8 商业商务办公混合用地 S1 道路用地 G1 公共绿地 E1 水域 U1 供应设施用地 	<p>规划动态</p> <ul style="list-style-type: none"> 规划用地 保留用地 在待建用地 <p>标注</p> <ul style="list-style-type: none"> 地块编号 尺寸标注 控制点坐标 <p>城市设计</p> <ul style="list-style-type: none"> 公共通道 (可变) 端口 (可变) 桥梁 (可变) 	<p>控制线</p> <ul style="list-style-type: none"> 红线 道路中心线 蓝线 陆域控制线 <p>其它</p> <ul style="list-style-type: none"> 规划范围线 地块边界线 	<p>设施</p> <p>市政基础设施</p> <ul style="list-style-type: none"> 供电设施 公共厕所
--	--	--	--

上海市松江区中山街道SJC1-0010单元控制性详细规划06、07、13、19、41、43街坊, SJC1-0006单元控制性详细规划C13街坊局部调整 (SJC1-0006单元C13街坊) (草案公示) 调整后图则

经 上海市规划委员会 年 月 日会议审议通过, 上海市人民政府 沪府规划 [] 号文批准 (市政府城乡规划审批专用章) 签发日期: 年 月 日

设计单位 上海市城市规划设计研究院 证书编号: 自资规甲字21310055 组织编制单位 松江区人民政府、上海市规划和自然资源局